



महानिदेशक, स्कूल शिक्षा

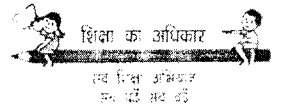
एवं

राज्य परियोजना निदेशक कार्यालय,

समग्र शिक्षा, विद्या भवन, निशातगंज, लखनऊ-226 007

वेब साईट : www.upefa.com ई-मेल : upefaspo@gmail.com

दूरभाष : 0522-2780995, 0522-2780384



सेवा में,

जिला बेसिक शिक्षा अधिकारी,
जनपद-हरदोई, बरेली एवं बाराबंकी, उ0प्र0।

पत्रांक : प्री-प्राइमरी शिक्षा / 2147 / 2021-22 दिनांक:- 30 / जुलाई / 2021
विषय : वार्षिक कार्ययोजना एवं बजट 2021-22 में प्रस्तुत प्रस्ताव के सापेक्ष कोलोकेटेड आंगनबाडी केन्द्रों में उपलब्ध करायी जाने संबंधी फर्नीचर/शिशु डेस्क के वास्तविक परिस्थितियों में प्रयोग एवं परीक्षण किये जाने के संबंध में।

महोदय,

कृपया उपर्युक्त विषयक वार्षिक कार्ययोजना एवं बजट 2021-22 में प्रस्तुत प्रस्ताव के सापेक्ष कोलोकेटेड आंगनबाडी केन्द्रों में उपलब्ध करायी जाने संबंधी फर्नीचर/शिशु डेस्क के वास्तविक परिस्थितियों में प्रयोग किये जाने संबंधी परीक्षण का संदर्भ ग्रहण करने का कष्ट करें। शिक्षा मंत्रालय, भारत सरकार को प्रस्तुत किये गये डिजाइन (संलग्न) के क्रम में समग्र शिक्षा की निर्माण यूनिट से संबद्ध अभियंताओं द्वारा प्रस्तावित डिजाइन के सापेक्ष विशिष्टिकरण (Specification) की ब्ल्यू प्रिंट तैयार की गयी है (संलग्न)। उक्त विशिष्टिकरण के अनुसार पी0डब्ल्यू0डी0 से दर एवं विशिष्टिकरण का मानकीकरण कराया जाना है।

तदक्रम में डिजाइन (समग्र शिक्षा द्वारा तैयार की गयी) के सापेक्ष सैम्पल स्थानीय स्तर से कय करते हुए वास्तविक परिस्थिति में प्री-प्राइमरी वर्ग के बच्चों (3 से 4, 4 से 5 एवं 5 से 6) के द्वारा प्रयोग किये जाने की स्थिति का अध्ययन एवं परीक्षण किया जाना है। परीक्षण से प्राप्त परिणाम/निष्कर्षों के आधार पर विशिष्टिकरण में आवश्यकतानुसार संशोधित डिजाइन का पी0डब्ल्यू0डी0 के माध्यम से डिजाइन का मानकीकरण एवं दर निर्धारित किया जाना है। जनपद द्वारा निम्नांकित के अनुसार कार्यवाही किया जाना अपेक्षित है -

- उपलब्ध कराये जा रहे विशिष्टिकरण के अनुसार शिशु डेस्क सैम्पल (05) का कय स्थानीय बाजार से किया जाये। जनपद द्वारा सैम्पल कय में किया जाने वाला व्यय डी0पी0ओ0 मैनेजमेंट हेड से किया जायेगा।
- वर्तमान में विद्यालय एवं आंगनबाडी केन्द्र बच्चों के लिए बन्द है। अतः समुदाय में संचालित मोहल्ला कक्षाओं के माध्यम से डेस्क का परीक्षण आयुवर्ग 3 से 4, 4 से 5 एवं 5 से 6 के लिए किया जाये एवं निम्नांकित बिंदुओं को ध्यान में रखते हुए आख्या तैयार की जाये-
-बच्चों द्वारा डेस्क पर लिखना/पढना सुगमता पूर्वक किया जा रहा है- हॉं अथवा नहीं।

नहीं की स्थिति में स्पष्ट कारण एवं आवश्यक सुझाव अंकित किया जाये।

-एक शिशु डेस्क में दो बच्चे सुगमता पूर्वक कार्य कर सकते हैं- हॉं अथवा नहीं।

-उक्त शिशु डेस्क की ऊंचाई पूर्व प्राथमिक से संबंधित आयुवर्ग के लिए उपयुक्त है- हॉं अथवा नहीं। (आयुवर्ग का उल्लेख किया जाये)

—उक्त विशिष्टिकरण के अनुसार प्रयोग किये जाने वाली सामग्री पी0पी0 शीट, पाइप आदि शिशु डेस्क की Shelf Life न्यूनतम तीन वर्ष के लिए उपयुक्त है— **हाँ अथवा नहीं**। यदि नहीं तो कारण का उल्लेख किया जाये एवं जिला समन्वयक निर्माण द्वारा आवश्यकतानुसार सुझाव दिये जायें।

उक्तानुसार परीक्षण के पश्चात् खण्ड शिक्षा अधिकारी, संबंधित विकास खण्ड/नगर क्षेत्र, जिला समन्वयक निर्माण, जिला समन्वयक प्रशिक्षण एवं संबंधित विद्यालय के प्रधानाध्यापक के द्वारा संयुक्त रिपोर्ट बनाते हुए स्पष्ट संस्तुति के साथ राज्य परियोजना कार्यालय को दिनांक 10 अगस्त 2021 तक अनिवार्यतः उपलब्ध कराने का कष्ट करें।

भवदीय,



(अनामिका सिंह)
राज्य परियोजना निदेशक

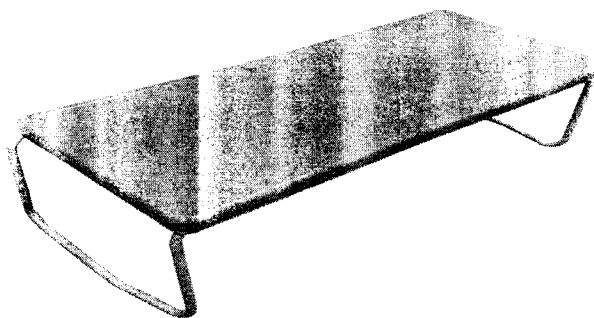
पृष्ठांकन संख्या:—प्री-प्राइमरी शिक्षा / 2147/2021-22 लखनऊ, तद्दिनांक।
प्रतिलिपि निम्नलिखित को सूचनार्थ एवं आवश्यक कार्यवाही हेतु प्रेषित।

1. महानिदेशक, स्कूल शिक्षा, उ0प्र0।
2. शिक्षा निदेशक, बेसिक, उ0प्र0।
3. निदेशक, राज्य शैक्षिक अनुसंधान एवं प्रशिक्षण परिषद्, उ0प्र0।



(अनामिका सिंह)
राज्य परियोजना निदेशक

Shishu Desk

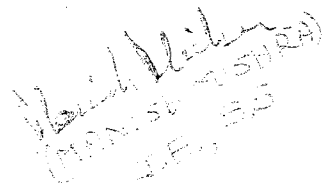


Specifications

1. Sleek design.
2. Sturdy and durable.
3. No sharp edges.
4. Rounded corners.
5. Easy to maintain.
6. Combination of Plastic Shell and thick powder coated MS Tubes.
7. No lead polish / paint.
8. DIM-840 W X 355 D X 210 H
9. Price: Approx. Rs. 1400/table

Estimate of furniture (Table) for Pre-Primary School

S.No.	Item of works	Measurement	Quantity	Rate (Rs.)	Amount
1	Providing, Fabricating and welding of members of frame for furniture.				
(a)	Mild steel square Hollow section of size 25 x 25 and thickness of wall 2.0 mm for top of frame				
	DAR - 10.26.1	2 x 0.84 = 1.68 M			
		3x 0.305 = 0.915 M			
		Total - 2.59			
	Wt. of pipe @ 1.43 kg/m - 1.43 x 2.59		3.70 Kg	113.00	418.10
(b)	20 mm dia MS Pipe for support of top with ERW tube DAR-10.26.2				
	Inclined/vertical	4 x 0.245 = 0.98 M			
	Horizontal Member	2 x 0.335 = 0.67 M			
		Total - 1.65 M			
	Wt. of ERW tube @ 1.0 Kg/m = 1.0 x 1.65		1.65 Kg	99.00	163.35
2	Providing and fixing 8 mm th. PP Sheet	0.840 x 0.355 = 0.30			
		2 x 0.840 x 0.025 = 0.042			
		2 x 0.355 x 0.025 = 0.018			
		Total = 0.36 M2	0.36 M2	1721.00	619.56
			Total	1201.01	
3	Add 2% as contingency			(+)	24.02
				S.Total	1225.03
4	Add 18% as GST of S Total			(+)	220.50
5	Add 1% as Labour cess			(+)	12.25
				G.Total	1457.78
				Say RS.	1457.00


 (MANAGER, TSDRA)
 J.B.S.SA


 J.B.S.SA



Square Hollow Section / Jindal Square Pipe Size / Square Pipe Dimensions / square pipe weight chart

Square Pipe Size (mm)	Square Pipe Thickness (mm)	Square Pipe Kg / Metre
20 X 20 Size (mm)	2 Thickness (mm)	1.11 Square Pipe Kg / Metre
25 X 25 Size (mm)	2 Thickness (mm)	1.43 Square Pipe Kg / Metre
25 X 25 Size (mm)	2.5 Thickness (mm)	1.74 Square Pipe Kg / Metre
25 X 25 Size (mm)	3 Thickness (mm)	2.04 Square Pipe Kg / Metre
30 X 30 Size (mm)	2 Thickness (mm)	1.74 Square Pipe Kg / Metre
30 X 30 Size (mm)	2.5 Thickness (mm)	2.14 Square Pipe Kg / Metre
30 X 30 Size (mm)	3 Thickness (mm)	2.51 Square Pipe Kg / Metre
30 X 30 Size (mm)	3.2 Thickness (mm)	2.65 Square Pipe Kg / Metre
40 X 40 Size (mm)	2 Thickness (mm)	2.37 Square Pipe Kg / Metre
40 X 40 Size (mm)	2.5 Thickness (mm)	2.92 Square Pipe Kg / Metre
40 X 40 Size (mm)	3 Thickness (mm)	3.45 Square Pipe Kg / Metre
40 X 40 Size (mm)	4 Thickness (mm)	4.46 Square Pipe Kg / Metre
40 X 40 Size (mm)	5 Thickness (mm)	5.40 Square Pipe Kg / Metre
50 X 50 Size (mm)	2 Thickness (mm)	3.00 Square Pipe Kg / Metre
50 X 50 Size (mm)	2.5 Thickness (mm)	3.71 Square Pipe Kg / Metre
50 X 50 Size (mm)	3 Thickness (mm)	4.39 Square Pipe Kg / Metre
50 X 50 Size (mm)	4 Thickness (mm)	5.72 Square Pipe Kg / Metre
50 X 50 Size (mm)	5 Thickness (mm)	6.97 Square Pipe Kg / Metre
50 X 50 Size (mm)	6 Thickness (mm)	8.20 Square Pipe Kg / Metre
50 X 50 Size (mm)	8 Thickness (mm)	10.50 Square Pipe Kg / Metre
60 X 60 Size (mm)	3 Thickness (mm)	5.34 Square Pipe Kg / Metre
60 X 60 Size (mm)	3.2 Thickness (mm)	5.67 Square Pipe Kg / Metre
60 X 60 Size (mm)	3.6 Thickness (mm)	6.34 Square Pipe Kg / Metre
60 X 60 Size (mm)	4 Thickness (mm)	6.97 Square Pipe Kg / Metre
60 X 60 Size (mm)	5 Thickness (mm)	8.54 Square Pipe Kg / Metre
70 X 70 Size (mm)	2.5 Thickness (mm)	5.28 Square Pipe Kg / Metre
70 X 70 Size (mm)	3 Thickness (mm)	6.28 Square Pipe Kg / Metre
70 X 70 Size (mm)	3.5 Thickness (mm)	7.25 Square Pipe Kg / Metre
70 X 70 Size (mm)	3.6 Thickness (mm)	7.46 Square Pipe Kg / Metre
70 X 70 Size (mm)	4 Thickness (mm)	8.23 Square Pipe Kg / Metre
70 X 70 Size (mm)	5 Thickness (mm)	10.10 Square Pipe Kg / Metre
70 X 70 Size (mm)	8 Thickness (mm)	15.29 Square Pipe Kg / Metre

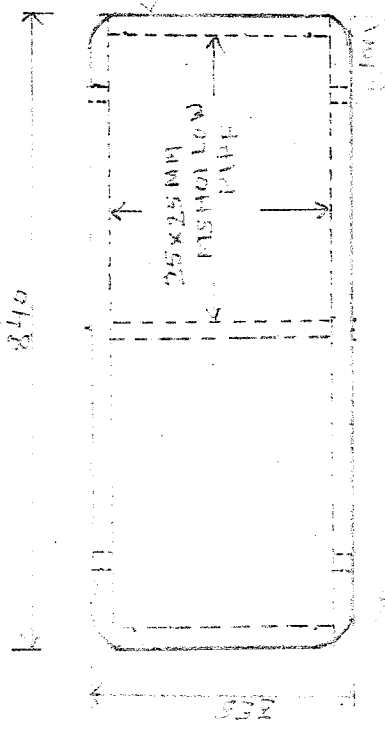
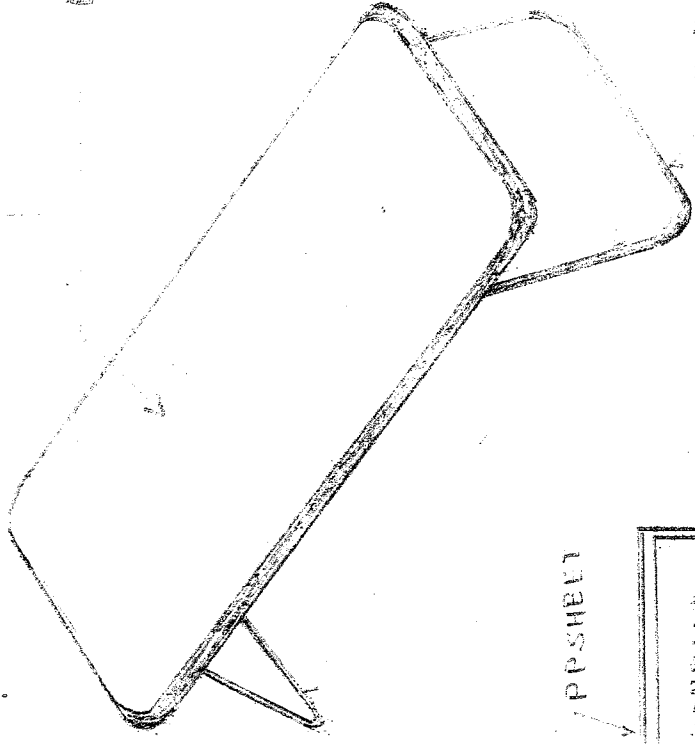
Handwritten note:
Vertical Pipe
3.7.2008

Handwritten signature:
S/L

PLASTIC SHEET

PLASTIC SHEET

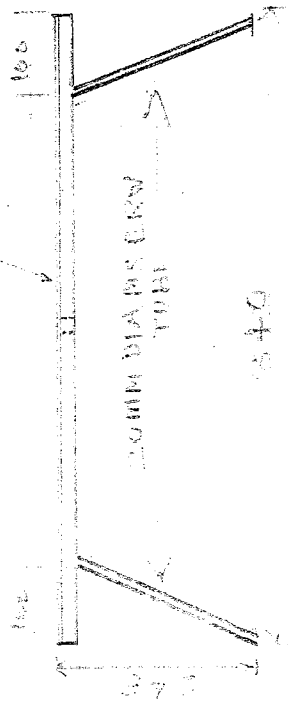
PLASTIC SHEET



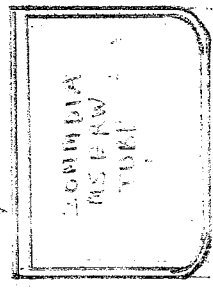
TOP VIEW

8MM TH PLASTIC

PLASTIC



FRONT VIEW



SIDE VIEW

- NOTE: ALL DIMENSIONS ARE IN MILLIMETERS UNLESS OTHERWISE SPECIFIED. SHALL BE FOLLOWED BY THE FOLLOWING:
- * ALL DIMENSIONS ARE TO BE TAKEN FROM THE CENTER LINE UNLESS OTHERWISE SPECIFIED.
 - * ALL DIMENSIONS ARE TO BE TAKEN FROM THE CENTER LINE UNLESS OTHERWISE SPECIFIED.
 - * ALL DIMENSIONS ARE TO BE TAKEN FROM THE CENTER LINE UNLESS OTHERWISE SPECIFIED.
 - * ALL DIMENSIONS ARE TO BE TAKEN FROM THE CENTER LINE UNLESS OTHERWISE SPECIFIED.
 - * ALL DIMENSIONS ARE TO BE TAKEN FROM THE CENTER LINE UNLESS OTHERWISE SPECIFIED.

Handwritten signature: *Prakash*
 C.E.E.S. (M.H.S.P.R.)
 PRINCIPAL

DESIGN OF EDUCATIONAL FOR
 PNC PRIMARY SCHOOL

DESIGN OF EDUCATIONAL FOR
 PNC PRIMARY SCHOOL